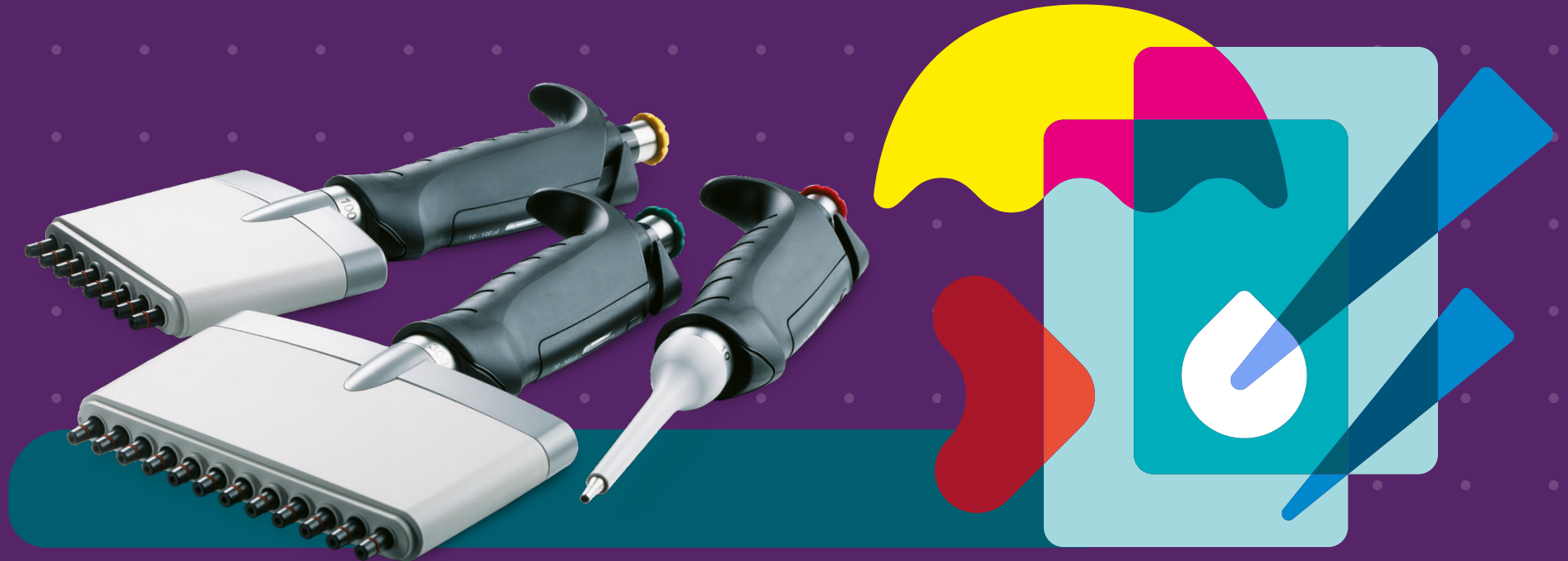


# Akkreditierter Pipettenservice & Reparatur-Dienstleistungen.

Unser Pipettenservice für Fabrikate fast aller Hersteller bietet Ihnen kompetenten “Rundum-Service” aus einer Hand.



# Mail-in Pipettenservice.

## Maßgeschneiderte Lösungen für Ihre Bedürfnisse.

Senden Sie Ihre Pipetten in das nach Kalibrierlabor der Starlab International GmbH nach Hamburg.



## STANDARD KALIBRIERUNGEN (PREISE AUF ANFRAGE)

| 2 STAR***   | 3 STAR***   | 3 STAR PLUS***  | AKKR. KALIBRIERUNG  |
|---|---|---|---|
| Dies ist eine zuverlässige Routineprüfung. Wir empfehlen diese Routineprüfung als Zwischenprüfung. Grenzwerte der DIN EN ISO 8655 oder falls von Ihnen gewählte Hersteller-grenzwerte werden eingehalten.   | Meistgebuchte Dienstleistung. Der Vorteil gegenüber des 2 STAR Service ist, dass die Linearität Ihrer Pipette besser beurteilt werden kann.   | Diese Kalibrierung ist nach DIN EN ISO 8655-6 und nach DKD-R 8-1 konform.** Grenzwerte der DIN EN ISO 8655 oder falls von Ihnen gewählte Hersteller-grenzwerte werden eingehalten. Wir empfehlen diese Kalibrierung für Labore mit Qualitätssicherungssystemen, die jedoch selber nicht gemäß DIN EN ISO/IEC 17025 akkreditiert sind.   | Bei dieser Kalibrierung handelt es sich um eine akkreditierte Kalibrierung nach DIN EN ISO/IEC 17025 und enthält einen Kalibrierschein mit DAkkS Akkreditierungssymbol. Wir empfehlen diese Kalibrierung als Rückführungsnachweis.<br><br>Es werden standardmäßig keine Konformitätsaussagen auf Kalibrierscheinen im akkreditierten Bereich abgegeben.   |
| <input checked="" type="checkbox"/> Wartung mit Dichtigkeitsüberprüfung, ggf. Austausch defekter Teile*<br><input checked="" type="checkbox"/> 2 Prüfvolumen<br><input checked="" type="checkbox"/> 4 Messungen pro Prüfvolumen<br><input checked="" type="checkbox"/> Prüfbericht<br><input checked="" type="checkbox"/> Die Grenzwerte der Routineprüfung gemäß Ihrer Auswahl | <input checked="" type="checkbox"/> Wartung mit Dichtigkeitsüberprüfung, ggf. Austausch defekter Teile*<br><input checked="" type="checkbox"/> 3 Prüfvolumen<br><input checked="" type="checkbox"/> 4 Messungen pro Prüfvolumen<br><input checked="" type="checkbox"/> Kalibrierschein<br><input checked="" type="checkbox"/> Die Grenzwerte der Kalibrierung gemäß Ihrer Auswahl | <input checked="" type="checkbox"/> Wartung mit Dichtigkeitsüberprüfung, ggf. Austausch defekter Teile*<br><input checked="" type="checkbox"/> 3 Prüfvolumen<br><input checked="" type="checkbox"/> 10 Messungen pro Prüfvolumen<br><input checked="" type="checkbox"/> Kalibrierschein<br><input checked="" type="checkbox"/> Die Grenzwerte der Kalibrierung gemäß Ihrer Auswahl<br><input checked="" type="checkbox"/> Nach DIN EN ISO 8655-6 und nach DKD-R 8-1 konform** | <input checked="" type="checkbox"/> Wartung mit Dichtigkeitsüberprüfung, ggf. Austausch defekter Teile*<br><input checked="" type="checkbox"/> 3 Prüfvolumen<br><input checked="" type="checkbox"/> 10 Messungen pro Prüfvolumen<br><input checked="" type="checkbox"/> Kalibrierschein mit DAkkS-Symbol<br><input checked="" type="checkbox"/> DAkkS-konformer Kalibriersticker auf der Pipette<br><input checked="" type="checkbox"/> Die Grenzwerte der Kalibrierung gemäß Ihrer Auswahl |

Die Kalibrierungen erfolgen im Auftrag durch die Starlab International GmbH. Wenn nur „Ausgangsmessung“ ausgewählt wird, erfolgt keine Kalibrierung mit Werten im Anlieferungszustand vor einem volumenrelevanten Eingriff (Wartung, Reparatur, Justierung).

\* Nicht bei der Eingangsmessung gegeben. Für eingebaute Ersatzteile fallen zusätzliche Kosten an. Bei Wahl der akkreditierten Kalibrierung beachten Sie bitte, dass diese Wartung nicht im akkreditierten Bereich liegt.

\*\* Voraussetzung bei der Vor-Ort Kalibrierung sind geeignete Räumlichkeiten.

\*\*\* Kalibrierungen mit Zertifikat (ohne Akkreditierungssymbol) entsprechen nicht dem EA MLA (s. EA-3/01 M: 2025; 5.2.1).

# Akkreditiertes Kalibrierlabor.

## KALIBRIERUNGEN IM AKKREDITIERTEN BEREICH (PREISE AUF ANFRAGE)

| EINGANGSKALIBRIERUNG   | AUSGANGSKALIBRIERUNG   | EIN- UND AUSGANGSKALIBRIERUNG   |
|--|--|---|
| <ul style="list-style-type: none"> <li>3 Prüfvolumen</li> <li>10 Messungen pro Prüfvolumen</li> <li>DAkKS-konformer Kalibriersticker auf der Pipette</li> <li>Die Grenzwerte der Kalibrierung gemäß Ihrer Auswahl</li> </ul> | <p>Bitte prüfen Sie, ob gemäß Ihres Qualitätssicherungssystems auf eine Eingangskalibrierung verzichtet werden darf.</p> <ul style="list-style-type: none"> <li>Reinigung der Pipette von außen*</li> <li>Wartung mit Dichtigkeitsüberprüfung, ggf. Austausch defekter Teile*</li> <li>3 Prüfvolumen</li> <li>10 Messungen pro Prüfvolumen</li> <li>Kalibrierschein mit DAkKS-Symbol</li> <li>DAkKS-konformer Kalibriersticker auf der Pipette</li> <li>Die Grenzwerte der Kalibrierung gemäß Ihrer Auswahl</li> </ul> | <p>Für akkreditierte und zertifizierte Labore, die einen Rückführungsnachweis benötigen.</p> <ul style="list-style-type: none"> <li>3 Prüfvolumen bei der Eingangsmessung</li> <li>10 Messungen pro Prüfvolumen bei der Eingangsmessung</li> <li>Kalibrierschein mit DAkKS-Symbol nach Eingangsmessung</li> <li>Reinigung der Pipette von außen*</li> <li>Wartung mit Dichtigkeitsüberprüfung, ggf. Austausch defekter Teile*</li> <li>3 Prüfvolumen bei der Ausgangsmessung</li> <li>10 Messungen pro Prüfvolumen bei der Ausgangsmessung</li> <li>Kalibrierschein mit DAkKS-Symbol nach Ausgangsmessung</li> <li>DAkKS-konformer Kalibriersticker auf der Pipette</li> <li>Die Grenzwerte der Kalibrierung gemäß Ihrer Auswahl</li> </ul> |

\* liegt nicht im akkreditierten Bereich/für den Austausch defekter Teile fallen Zusatzkosten an.

## Kalibrierungen im akkreditierten Bereich.

Die präzise und einwandfreie Funktion von Pipetten und Dispensern ist für Ihren Laboralltag unersetzlich. Um unseren Qualitätsansprüchen gerecht zu werden, haben wir unser Kalibrierlabor der Starlab International GmbH gemäß DIN EN ISO/IEC 17025 durch die Deutsche Akkreditierungsstelle (DAkKS) akkreditieren lassen. Somit können Sie sicher sein, dass unser Pipettenservice den höchsten Standards entspricht.

Es werden standardmäßig keine Konformitätsaussagen auf Kalibrierscheinen abgegeben, es sei denn, dies wurde zuvor schriftlich angefordert. Es handelt sich um eine kostenpflichtige Zusatzleistung.



**Nutzen Sie unser online Bestellformular!**

[starlab.click/pipettenserviceformular](https://starlab.click/pipettenserviceformular)

# On-Site Pipettenservice.

| 2 STAR  | 3 STAR  | 3 STAR PLUS   |
|---|---|---|
| Dies ist eine zuverlässige Routineprüfung. Wir empfehlen diese Routineprüfung als Zwischenprüfung. Grenzwerte der DIN EN ISO 8655 oder falls von Ihnen gewählte Herstellergrenzwerte werden eingehalten.  | Meistgebuchte Dienstleistung. Der Vorteil gegenüber des 2 STAR Service ist, dass die Linearität Ihrer Pipette besser beurteilt werden kann.   | Diese Kalibrierung ist nach DIN EN ISO 8655-6 und nach DKD-R 8-1 konform.** Grenzwerte der DIN EN ISO 8655 oder falls von Ihnen gewählte Herstellergrenzwerte werden eingehalten. Wir empfehlen diese Kalibrierung für Labore mit Qualitätssicherungssystemen, die jedoch selber nicht gemäß DIN EN ISO/IEC 17025 akkreditiert sind.***   |
| <input checked="" type="checkbox"/> Wartung mit Dichtigkeitsüberprüfung, ggf. Austausch defekter Teile*<br><input checked="" type="checkbox"/> 2 Prüfvolumen<br><input checked="" type="checkbox"/> 4 Messungen pro Prüfvolumen<br><input checked="" type="checkbox"/> Prüfbericht<br><input checked="" type="checkbox"/> Die Grenzwerte der Routineprüfung gemäß Ihrer Auswahl | <input checked="" type="checkbox"/> Wartung mit Dichtigkeitsüberprüfung, ggf. Austausch defekter Teile*<br><input checked="" type="checkbox"/> 3 Prüfvolumen<br><input checked="" type="checkbox"/> 4 Messungen pro Prüfvolumen<br><input checked="" type="checkbox"/> Kalibrierschein<br><input checked="" type="checkbox"/> Die Grenzwerte der Kalibrierung gemäß Ihrer Auswahl | <input checked="" type="checkbox"/> Wartung mit Dichtigkeitsüberprüfung, ggf. Austausch defekter Teile*<br><input checked="" type="checkbox"/> 3 Prüfvolumen<br><input checked="" type="checkbox"/> 10 Messungen pro Prüfvolumen<br><input checked="" type="checkbox"/> Kalibrierschein<br><input checked="" type="checkbox"/> Die Grenzwerte der Kalibrierung gemäß Ihrer Auswahl<br><input checked="" type="checkbox"/> Nach DIN EN ISO 8655-6 und nach DKD-R 8-1 konform** |

Die Kalibrierungen erfolgen im Auftrag durch die Starlab International GmbH. Wenn nur „Ausgangsmessung“ ausgewählt wird, erfolgt keine Kalibrierung mit Werten im Anlieferungszustand vor einem volumenrelevanten Eingriff (Wartung, Reparatur, Justierung).

\* Nicht bei der Eingangsmessung gegeben. Für eingebaute Ersatzteile fallen zusätzliche Kosten an.

\*\* Voraussetzung bei der Vor-Ort Kalibrierung sind geeignete Räumlichkeiten.

\*\*\* Aufgrund der Normvorgabe kann dieser Service nicht für Volumen kleiner als 20µl angeboten werden.



## Starlab GmbH

Neuer Höltigbaum 38  
22143 Hamburg, Germany  
E-Mail: [sales@starlab.de](mailto:sales@starlab.de)  
[www.starlabgroup.com](http://www.starlabgroup.com)

Tel.: +49 (0)40 675 99 39 12  
Fax: +49 (0)40 675 9939 20

## KOMPETENTER RUNDUM-SERVICE AUS EINER HAND.

Gerne führen wir unsere Standard-Kalibrierungen auch bei Ihnen vor Ort durch. Die Pipetten werden von unserem Techniker in Ihren Räumlichkeiten bearbeitet. Bitte stellen Sie sicher, dass folgende Voraussetzungen für einen reibungslosen Vor-Ort-Pipettenservice bei Ihnen gegeben sind.:

- stabiler Tisch (wackelfrei und mit einer Länge von mind. 2 m)
- klimatisierter Raum ohne direkte Sonneneinstrahlung mit 45-60% Luftfeuchtigkeit und 20-23°C Raumtemperatur
- WLAN-Gastzugang oder alternativ Räumlichkeiten mit Empfang für Mobilfunkgeräte
- Mindestmenge an Pipetten von 80 Stück (reguläre Bearbeitungszeit für diese Menge: ca. eine Woche)

## Bitte beachten Sie:

Eine verbindliche On-Site-Bestellung erfolgt erst nach Terminabsprache mit dem Starlab Service-Team.

Bitte beachten Sie die Zusatzinformationen auf unserer Website: [www.starlab.click/on-site-pipettenservice](http://www.starlab.click/on-site-pipettenservice).

## Kontaktieren Sie uns!

Für ein individuelles Angebot oder weitere Informationen zu unserem Vorort-Service wenden Sie sich gern an Ihren Starlab Account Manager.

## Ihr Account Manager:

E-Mail:  
Mobil:



[www.starlab.click/pipettenservice](http://www.starlab.click/pipettenservice)